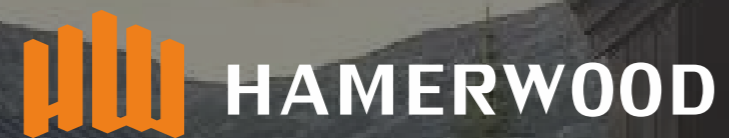


СТРОИТЕЛЬНАЯ КОМПАНИЯ



СТРОИМ ДОМА В СКАНДИНАВСКОМ СТИЛЕ  
ОТ 2 МЛН. РУБЛЕЙ ЗА 3 МЕСЯЦА

Адрес:

г. Барнаул,  
ул. Малахова 177е

Телефон:

+7 3852 69 70 14

Сайт:

hamerwood.ru

Почта:

info@hamerwood.ru

 vk.com/hamer.wood

 hamer.wood

 hamerwood

## В ЦИФРАХ О НАС

3 года на рынке

7 профессиональных бригад

10 домов построили за 2019 год

21 человек в команде

1800м<sup>3</sup> построено за 3 года

2.

## ПОЧЕМУ МЫ ПРИШЛИ К СТРОИТЕЛЬСТВУ ТИПОВЫХ ПРОЕКТОВ?

Мы строим дома уже 3 года и за это время собрали опыт из которого сделали выводы



На 10% снижается количество остатков строительного материала при строительстве типового проекта. То есть не будет оставаться много отпиленных краёв, удорожающих итоговую стоимость дома. Это достигается благодаря детальному просчёту, совершенствованию технологии и оттачиванию её с каждым новым домом. В индивидуальных проектах добиться такой оптимизации материалов крайне трудно. Так или иначе всплывёт непредвиденная трата.



Стройка идёт в 1.5 раза быстрее. Всё потому, что у строителей есть отработанный алгоритм. Они строят один и тот же дом и задействуют мышечную память. Чем стройка дольше - тем больше нужно заплатить строителям, что удорожает итоговую стоимость. Поэтому мы делаем типовые проекты, чтобы цикл стройки длился меньше и был дешевле для вас.



На 15% ниже траты на закупку материалов. Их мы покупаем большим оптом, благодаря однотипности домов. В индивидуальных проектах приходится учитывать мельчайшие пожелания заказчика и брать мелкие партии, что также удорожает стоимость вашего дома.



На 5% ниже расходы на логистику. В ходе работы не возникает внезапной нехватки материалов за которыми каждый раз нужно отправлять машину.

ВСЁ ЕЩЁ ХОТИТЕ ДОМ ПО ИНДИВИДУАЛЬНОМУ ПРОЕКТУ? - **ЗВОНИТЕ: 69-70-14**

ХОТИТЕ СБЕРЕЧЬ СВОИ ДЕНЬГИ И НЕ ПЕРЕПЛАЧИВАТЬ ЛИШНИЙ РАЗ?  
**ЛИСТАЙТЕ ДАЛЬШЕ И ПОСМОТРИТЕ НА НАШИ ПРОЕКТЫ.**






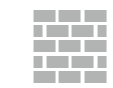



3.





# МАЛЕНЬКАЯ СВОБОДА

Барнхаус в скандинавском стиле. Идеально подойдёт для семьи из 3 человек. Может “вырасти” до проекта “Большая Свобода” с большой мастер-спальней.

Стоимость: 2 120 000 ₽

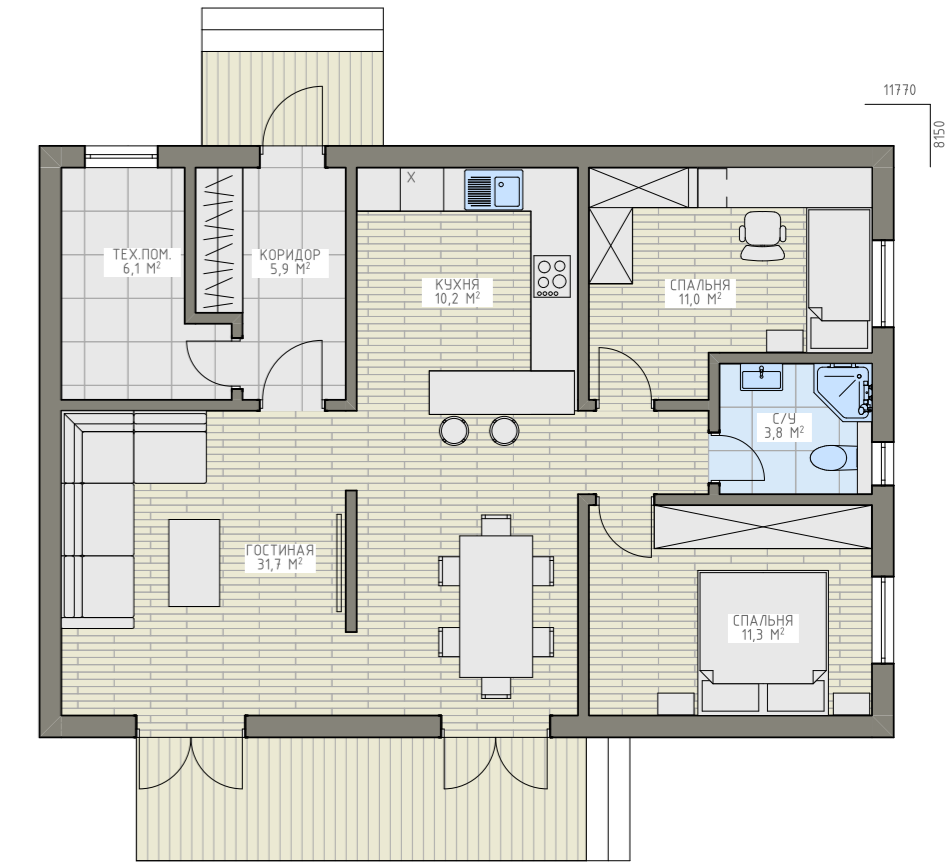
-  Ленточный фундамент или утепленная шведская/финская плита
-  Утеплённый силовой каркас. 150мм базальтового утеплителя + строганая доска камерной сушки
-  Кровля: металлочерепица или система кликфальц Grand Line

-  Фасад: скандинавская фасадная доска крашенная на производстве
-  Окна: ПВХ, Veka (3-х камерный стеклопакет, 5-и камерный профиль)
-  Входная дверь: Jeld-Wen (Финляндия)
-  Внутренняя отделка: ГКЛ, Gyproc 12.5мм
-  Отопление: газовый двухконтурный котёл Bosh, водяные тёплые полы
-  Водоснабжение: ввод от колодца, лучевая подводка от коллектора до потребителей, сшитый полиэтилен
-  Канализация: местный септик 5 м<sup>3</sup>, разводка по потребителям
-  Электроснабжение: подземный ввод силового кабеля до эл.щита, разводка до приборов

-  Жилая площадь: 64.4 м<sup>2</sup>  
Нежилая площадь: 16 м<sup>2</sup>  
Общая площадь: 80.4 м<sup>2</sup>
-  2 спальни
-  1 санузел
-  1 веранда



4.



5.

# ПРОЕКТ

## БОЛЬШАЯ СВОБОДА

Барнхаус в скандинавском стиле. Идеально подойдёт для семьи из 4 человек. В доме 2 комнаты для детей и спальня с отдельным гардеробом и санузлом для родителей.

Стоимость: 2 480 000 ₽



Ленточный фундамент или утепленная шведская/финская плита



Утепленный силовой каркас. 150мм базальтового утеплителя + строганая доска камерной сушки



Кровля: металлочерепица или система кликфальц Grand Line



Фасад: скандинавская фасадная доска крашенная на производстве



Окна: ПВХ, Veka (3-х камерный стеклопакет, 5-и камерный профиль)



Входная дверь: Jeld-Wen (Финляндия)



Внутренняя отделка: ГКЛ, Gyproc 12.5мм



Отопление: газовый двухконтурный котёл Bosh, водяные тёплые полы



Водоснабжение: ввод от колодца, лучевая подводка от коллектора до потребителей, сшитый полиэтилен



Канализация: местный септик 5 м<sup>3</sup>, разводка по потребителям



Электроснабжение: подземный ввод силового кабеля до эл.щита, разводка до приборов



Жилая площадь: 75.3 м<sup>2</sup>  
Нежилая площадь: 28,3 м<sup>2</sup>  
Общая площадь: 103.6 м<sup>2</sup>



3 спальни



2 санузла

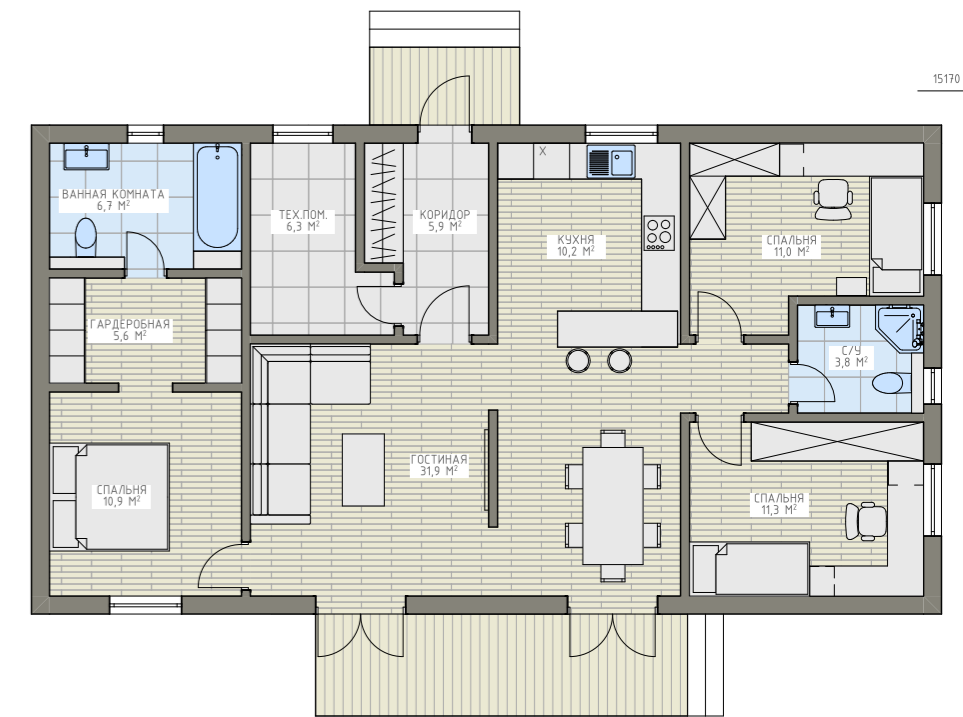


1 веранда

HAMERWOOD



6.



7.

# ПРОЕКТ

## ВЫГОДА

**ХИТ ПРОДАЖ**

Идеально подойдёт для семьи из 4 человек. Хороший вариант, для небольших земельных участков. 2 этажа и самый дешёвый М<sup>2</sup> в своём ценовом сегменте.



Стоимость: 2 620 000 Р



**HAMERWOOD**



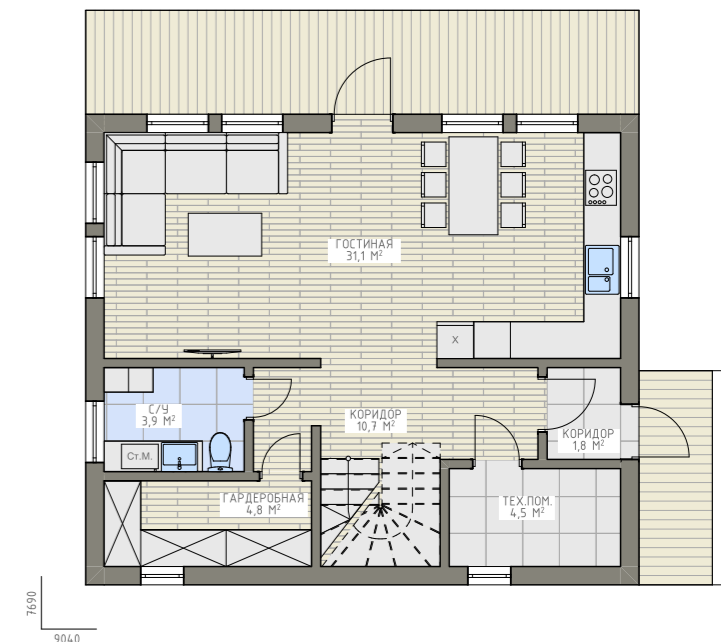
8.



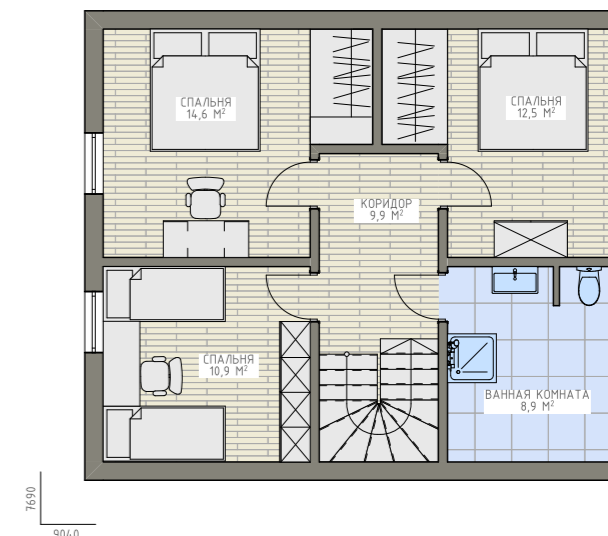
-  Ленточный фундамент или утепленная шведская/финская плита
-  Утепленный силовой каркас. 150мм базальтового утеплителя + строганая доска камерной сушки
-  Кровля: металлочерепица или система кликфальц Grand Line
-  Фасад: скандинавская фасадная доска крашенная на производстве
-  Окна: ПВХ, Veka (3-х камерный стеклопакет, 5-и камерный профиль)

-  Входная дверь: Jeld-Wen (Финляндия)
-  Внутренняя отделка: ГКЛ, Gyproc 12.5мм
-  Отопление: газовый двухконтурный котёл Bosh, водяные тёплые полы
-  Водоснабжение: ввод от колодца, лучевая подводка от коллектора до потребителей, сшитый полиэтилен
-  Канализация: местный септик 5 м<sup>3</sup>, разводка по потребителям
-  Электроснабжение: подземный ввод силового кабеля до эл.щита, разводка до приборов
-  Жилая площадь: 69.1 м<sup>2</sup>  
Нежилая площадь: 44.5 м<sup>2</sup>  
Общая площадь: 113.6 м<sup>2</sup>
-  3 спальни
-  2 санузла
-  1 веранда (опционально)

1 этаж



2 этаж







9.

# ПРОЕКТ СЧАСТЬЕ

Шале в финском стиле со вторым светом и лофтом (мансарда с балконом в гостиную). Если вы живёте вдвоём и к вам часто приезжают внуки, то присмотритесь к этому дому. Любите шумные компании и посиделки вечерами - лофт и веранда будут большими плюсами.

Стоимость: 3 880 000 Р



-  Ленточный фундамент или утепленная шведская/финская плита
-  Утеплённый силовой каркас. 150мм базальтового утеплителя + строганая доска камерной сушки
-  Кровля: металлочерепица или система кликфальц Grand Line
-  Фасад: скандинавская фасадная доска крашенная на производстве
-  Окна: ПВХ, Veka (3-х камерный стеклопакет, 5-и камерный профиль)

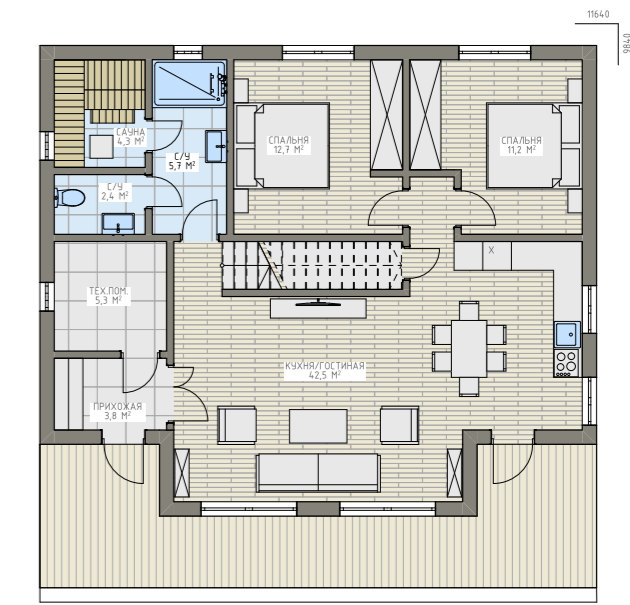


10.

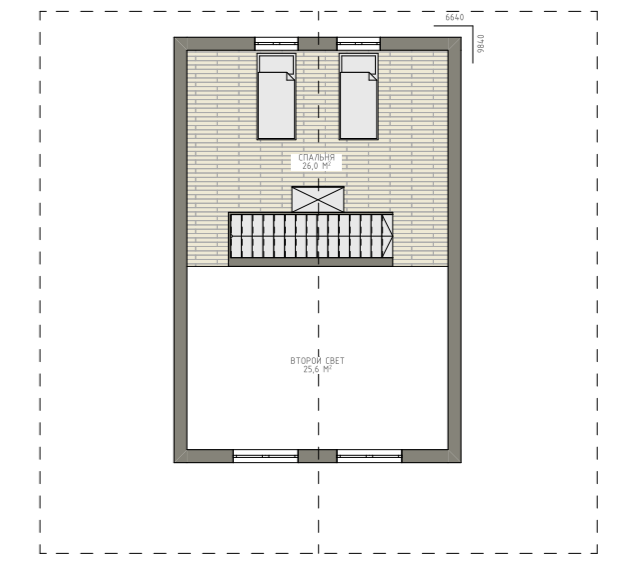


-  Входная дверь: Jeld-Wen (Финляндия)
-  Внутренняя отделка: ГКЛ, Gyproc 12.5мм
-  Отопление: газовый двухконтурный котёл Bosh, водяные тёплые полы
-  Водоснабжение: ввод от колодца, лучевая подводка от коллектора до потребителей, сшитый полиэтилен
-  Канализация: местный септик 5 м<sup>3</sup>, разводка по потребителям
-  Электроснабжение: подземный ввод силового кабеля до эл.щита, разводка до приборов
-  Жилая площадь: 69.1 м<sup>2</sup>  
Нежилая площадь: 44.5 м<sup>2</sup>  
Общая площадь: 113.6 м<sup>2</sup>
-  3 спальни
-  2 санузла
-  1 веранда (опционально)

1 этаж



Мансарда



11.

# ПРОЕКТ


## ЗАБОТА

Классический барнхаус. Для семьи из 5 человек и их пожилых родителей. Дом на 2 владельца с неравнозначными площадями.


Стоимость: 4 240 000 Р





12.


-  Ленточный фундамент или утепленная шведская/финская плита
-  Утепленный силовой каркас. 150мм базальтового утеплителя + строганая доска камерной сушки
-  Кровля: металлочерепица или система кликфальц Grand Line
-  Фасад: скандинавская фасадная доска крашенная на производстве
-  Окна: ПВХ, Veka (3-х камерный стеклопакет, 5-и камерный профиль)




-  Входная дверь: Jeld-Wen (Финляндия)
-  Внутренняя отделка: ГКЛ, Gyproc 12.5мм
-  Отопление: газовый двухконтурный котёл Bosh, водяные тёплые полы
-  Водоснабжение: ввод от колодца, лучевая подводка от коллектора до потребителей, сшитый полиэтилен
-  Канализация: местный септик 5 м³, разводка по потребителям
-  Электроснабжение: подземный ввод силового кабеля до эл.щита, разводка до приборов

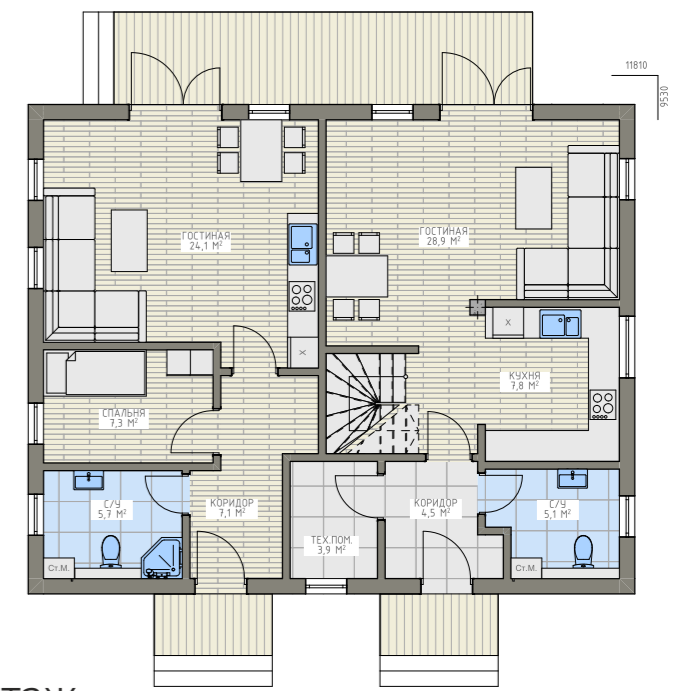
-  Жилая площадь: 

	Блок 1	Блок 2
Жилая площадь:	31.4 м²	85.6 м²
Нежилая площадь:	12.8 м²	56.6 м²
Общая площадь:	44.2 м²	1424.2 м²
-  спальни: 

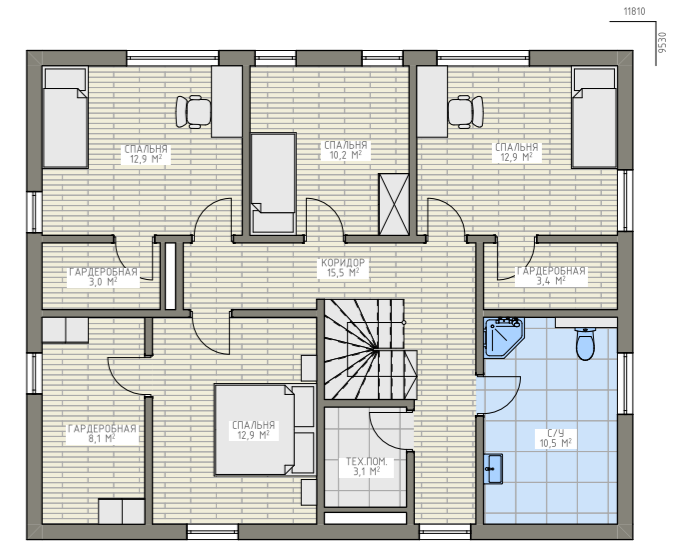
спальни	1	4
---------	---	---
-  санузлы: 

санузлы	1	2
---------	---	---
-  1 веранда

1 этаж



2 этаж



13.

## ЧТО СДЕЛАТЬ, ЧТОБЫ ЖИТЬ В СВОЁМ ДОМЕ ЧЕРЕЗ 3 МЕСЯЦА?



ПОЗВОНИТЬ  
НА 69-70-14

Записаться  
на встречу



ПОСЕТИТЬ  
ОФИС

Выбрать  
проект дома

Обсудить детали  
и алгоритм  
действий



ПОДПИСАТЬ  
ДОГОВОР



ЗАКАЗАТЬ МАШИНУ  
ДЛЯ ПЕРЕЕЗДА

## 5 ПРИЧИН ПОЧЕМУ ЖИТЕЛИ АЛТАЯ ВЫБИРАЮТ НАС:

- 1. ГАРАНТИЯ НЕИЗМЕННОСТИ ЦЕНЫ**  
При строительстве дома цена закрепляется договором до начала строительства и остаётся неизменной.
- 2. ОТВЕТСТВЕННОСТЬ ЗА СРОКИ**  
Регламентируем и фиксируем 3 месяца на строительство дома. Если что-то пойдёт не так, мы оплатим вам аренду квартиры в размере 15.000р/мес.
- 3. ГАРАНТИЯ КАЧЕСТВА 5 ЛЕТ**  
Работаем по договору и несем материальную ответственность за проекты.
- 4. ПРОФЕССИОНАЛЬНАЯ КОМАНДА**  
В нашей команде только опытные специалисты.
- 5. СОВРЕМЕННАЯ АРХИТЕКТУРА**  
Представление о загородной жизни меняется. Мы покажем, что дом может быть красивым и доступным.